

## 燈 具 實 物 照 片



Light Output Ratio:	77.3%	
Luminaire Power:	3.034 W	
SHR Nominal:	0.50	Calculated using the TM5
SHR Maximum:	0.50	fine grid method.

C角度范围: 0度 - 360度  
 C角度间隔: 30.0度  
 测试速度: 快速  
 环境温度: 25.3℃  
 测试人员: zoe  
 测试日期: 2025-9-4

Y角度范围: 0度 - 180度  
 Y角度间隔: 1.0度  
 测试系统: 远方(EVERFINE)GO-SPEX500\_V1 系统 V2.00.461  
 环境湿度: 65.0%  
 测试距离: 3.160米 [K=1.0000]  
 备注: LAMP: BXEX-30G-11H-3A1-00-0-0 Ra:90  
 LENS: 24R  
 DRIVER: LS-3-700 SIE 700mA  
 30minutes warm-up

## 灯具配光曲线及特征面照片

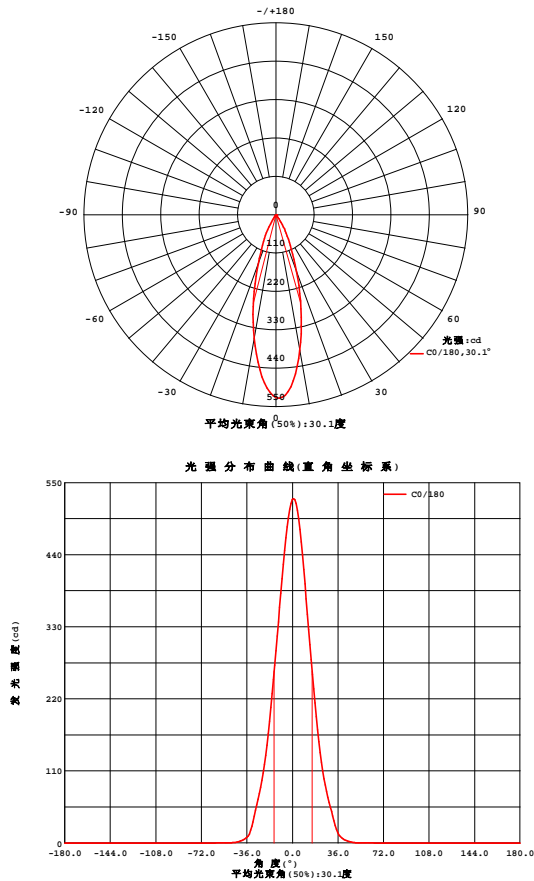


Fig. C0/C180

C角度范围: 0度 - 360度  
C角度间隔: 30.0度  
测试速度: 快速  
环境温度: 25.3℃  
测试人员: zoe  
测试日期: 2025-9-4

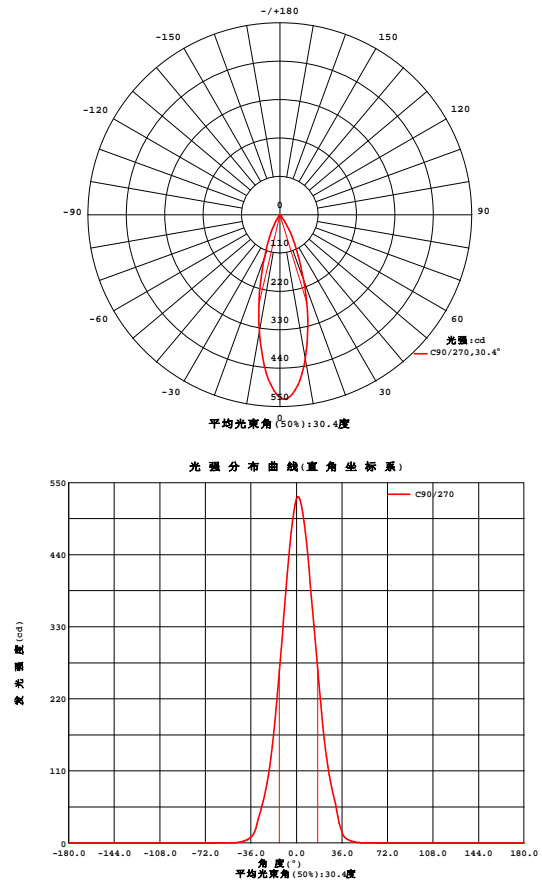


Fig. C90/C270

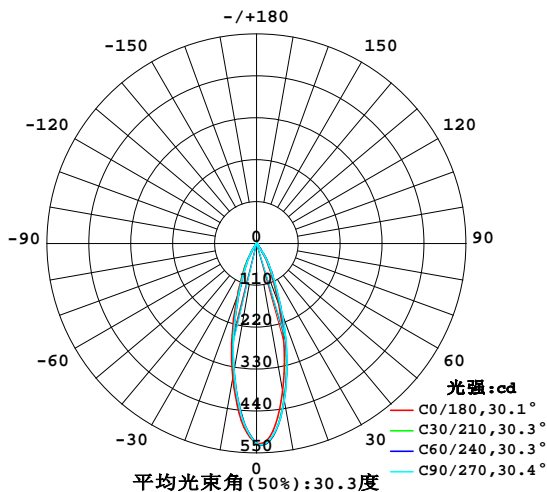
Y角度范围: 0度 - 180度  
Y角度间隔: 1.0度  
测试系统: 远方(EVERFINE)GO-SPEX500\_V1系统 V2.00.461  
环境湿度: 65.0%  
测试距离: 3.160米 [K=1.0000]  
备注: LAMP: BXEX-30G-11H-3A1-00-0-0 Ra: 90  
LENS: 24R  
DRIVER: LS-3-700 SIE 700mA  
30minutes warm-up

## 室内灯具光度数据

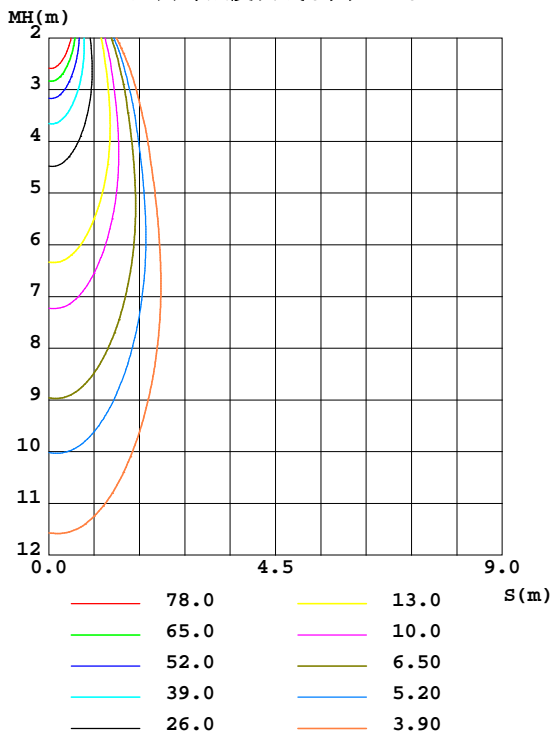
实测参数: U:220.16V I:0.0232A P:3.0343W PF:0.5846 Freq:49.99Hz 实检光通: 225.131lx1 lm		
灯具名称: 2368.100	灯具类型:	灯具重量:
灯具规格: 3000K	外型尺寸:	测试编号: 2509040600
制造厂商: RISE	发光口面: 0.0007065m2	遮光角:

光源数据		光度数据				光效: 57.36 lm/W
型号	Bridgelux	峰值光强(cd)	530.1	S/MH(C0/180)	0.48	
标称功率(W)	3	灯具效率(%)	77.3	S/MH(C90/270)	0.45	
额定电源电压(V)	220	总光通量(lm)	174.06	$\eta$ UP,DN(C0-180)	0.0,43.0	
额定光通量(lm)	225.131	CIE分类	直接	$\eta$ UP,DN(C180-360)	0.0,34.3	
灯具内光源数(只)	1	上射光通比(%)	0.0	CIBSE SHR NOM	0.50	
实测电源电压(V)	220	下射光通比(%)	77.3	CIBSE SHR MAX	0.50	

室内灯具配光曲线



空间等照度曲线(单位:lx)



C角度范围: 0度 - 360度  
C角度间隔: 30.0度  
测试速度: 快速  
环境温度: 25.3℃  
测试人员: zoe  
测试日期: 2025-9-4

Y角度范围: 0度 - 180度  
Y角度间隔: 1.0度  
测试系统: 远方(EVERFINE)GO-SPEX500\_V1系统 V2.00.461  
环境湿度: 65.0%  
测试距离: 3.160米 [K=1.0000]  
备注: LAMP:BXEX-30G-11H-3A1-00-0-0 Ra:90  
LENS:24R  
DRIVER:LS-3-700 SIE 700mA  
30minutes warm-up

## 灯具环带光通量

环带光通量:

$\gamma$	C0	C45	C90	C135	C180	C225	C270	C315	$\gamma(^{\circ})$	环	总	%lum, lamp
10	395.5	417.4	419.1	392.8	359.5	343.2	341.3	366.2	0- 10	42.50	42.50	24.4, 18.9
20	172.9	194.2	199.5	178.4	149.5	133.4	131.0	152.2	10- 20	72.95	115.5	66.3, 51.3
30	54.69	66.70	66.96	57.90	40.83	35.89	36.31	48.72	20- 30	44.29	159.7	91.8, 71
40	6.357	6.905	6.113	5.097	3.753	3.531	4.002	5.476	30- 40	12.75	172.5	99.1, 76.6
50	0.3746	0.6000	0.5163	0.2443	0.0944	0.0937	0.1344	0.3284	40- 50	1.512	174.0	100, 77.3
60	0.0071	0.0048	0.0035	0.0010	0.0012	0.0008	0.0026	0.0022	50- 60	0.0532	174.1	100, 77.3
70	0	0	0	0	0	0	0	0	60- 70	0.0003	174.1	100, 77.3
80	0	0	0	0	0	0	0	0	70- 80	0	174.1	100, 77.3
90	0	0	0	0	0	0	0	0	80- 90	0	174.1	100, 77.3
100	0	0	0	0	0	0	0	0	90-100	0	174.1	100, 77.3
110	0	0	0	0	0	0	0	0	100-110	0	174.1	100, 77.3
120	0	0	0	0	0	0	0	0	110-120	0	174.1	100, 77.3
130	0	0	0	0	0	0	0	0	120-130	0	174.1	100, 77.3
140	0	0	0	0	0	0	0	0	130-140	0	174.1	100, 77.3
150	0	0	0	0	0	0	0	0	140-150	0	174.1	100, 77.3
160	0	0	0	0	0	0	0	0	150-160	0	174.1	100, 77.3
170	0	0	0	0	0	0	0	0	160-170	0	174.1	100, 77.3
180	0	0	0	0	0	0	0	0	170-180	0	174.1	100, 77.3
单位: °	光强: cd									单位: lm		

C角度范围: 0度 - 360度  
 C角度间隔: 30.0度  
 测试速度: 快速  
 环境温度: 25.3℃  
 测试人员: zoe  
 测试日期: 2025-9-4

$\gamma$ 角度范围: 0度 - 180度  
 $\gamma$ 角度间隔: 1.0度  
 测试系统: 远方(EVERFINE)GO-SPEX500\_V1系统 V2.00.461  
 环境湿度: 65.0%  
 测试距离: 3.160米 [K=1.0000]  
 备注: LAMP: BXEX-30G-11H-3A1-00-0-0 Ra: 90  
 LENS: 24R  
 DRIVER: LS-3-700 SIE 700mA  
 30minutes warm-up

## 灯具亮度限制曲线

实测参数: U:220.16V I:0.0232A P:3.0343W PF:0.5846 Freq:49.99Hz  
实检光通: 225.131x1 lm

灯具名称: 2368.100

灯具类型:

灯具重量:

灯具规格: 3000K

外型尺寸:

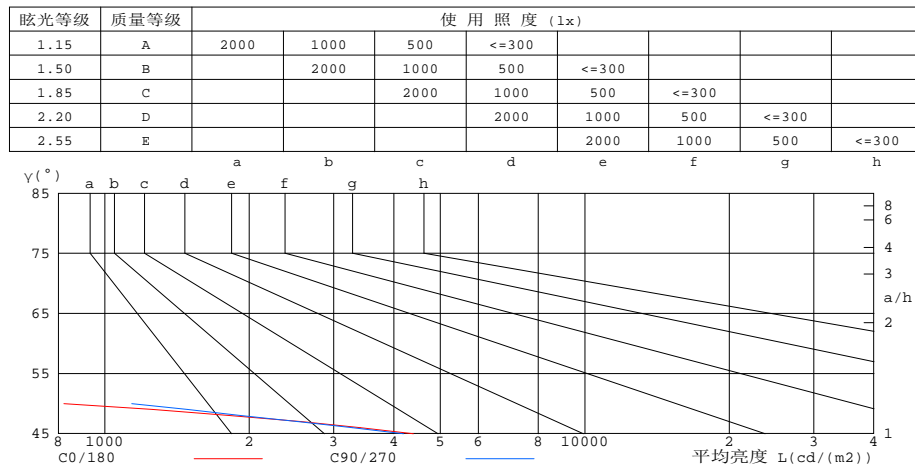
测试编号: 2509040600

制造厂商: RISE

发光口面: 0.0007065m<sup>2</sup>

遮光角:

有光侧边灯具的亮度限制曲线



平均亮度值 cd/(m2)		
γ(°)	C0/180	C90/270
85	0	0
80	0	0
75	0	0
70	0	0
65	0	0
60	20	10
55	68	133
50	821	1138
45	4394	4191

c角度范围: 0度 - 360度  
c角度间隔: 30.0度  
测试速度: 快速  
环境温度: 25.3℃  
测试人员: zoe  
测试日期: 2025-9-4

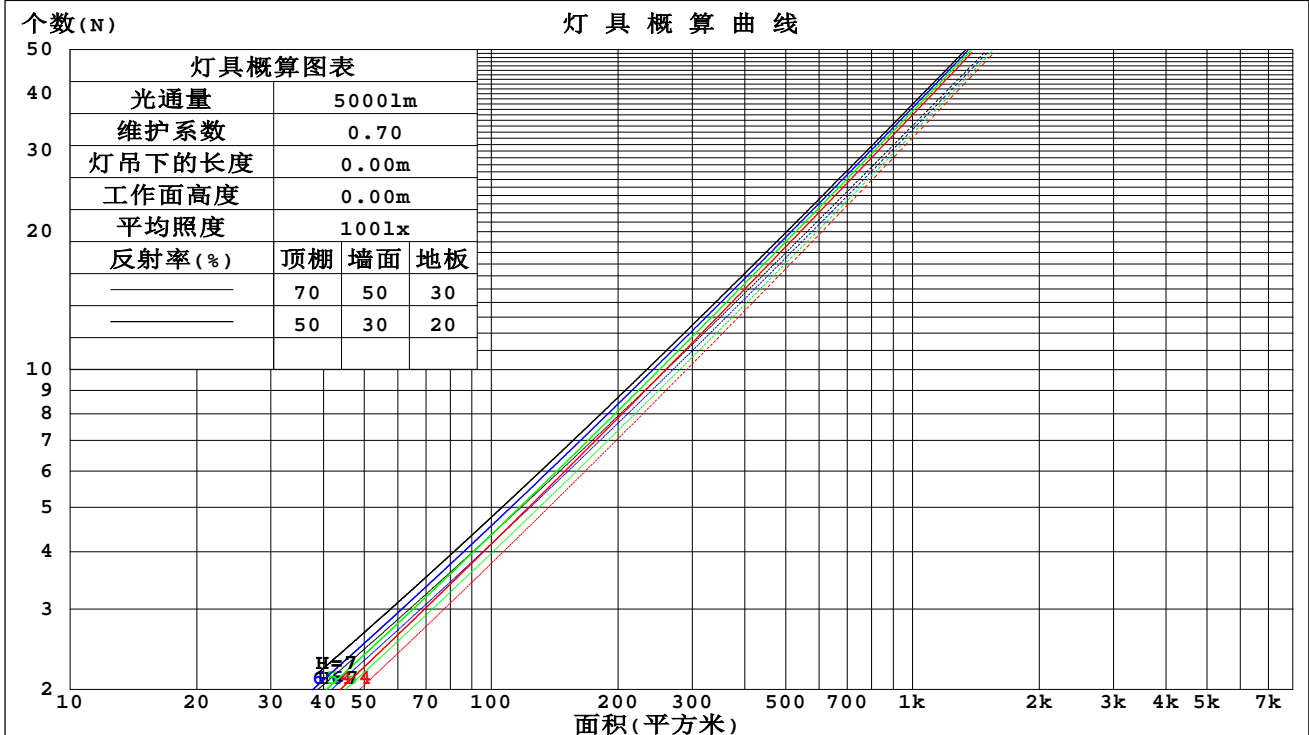
γ角度范围: 0度 - 180度  
γ角度间隔: 1.0度  
测试系统: 远方(EVERFINE)GO-SPEX500\_V1系统 V2.00.461  
环境湿度: 65.0%  
测试距离: 3.160米 [K=1.0000]  
备注: LAMP: BXEX-30G-11H-3A1-00-0-0 Ra: 90  
LENS: 24R  
DRIVER: LS-3-700 SIE 700mA  
30minutes warm-up

## 工作面利用系数和灯具概算曲线

实测参数: U:220.16V I:0.0232A P:3.0343W PF:0.5846 Freq:49.99Hz  
实检光通: 225.13lm

灯具名称: 2368.100	灯具类型:	灯具重量:
灯具规格: 3000K	外型尺寸:	测试编号: 2509040600
制造厂商: RISE	发光口面: 0.0007065m <sup>2</sup>	遮光角:

顶棚	80%			70%			50%			30%			10%			0
墙面	50%	30%	10%	50%	30%	10%	50%	30%	10%	50%	30%	10%	50%	30%	10%	0
地板	20%			20%			20%			20%			20%			0
室空间比	工 作 面 利 用 系 数															
0.0	.92	.92	.92	.90	.90	.90	.86	.86	.86	.82	.82	.82	.79	.79	.79	.77
1.0	.87	.85	.84	.85	.84	.82	.82	.81	.80	.79	.78	.78	.77	.76	.75	.74
2.0	.82	.80	.78	.81	.79	.77	.79	.77	.75	.76	.75	.74	.74	.73	.72	.71
3.0	.78	.75	.73	.77	.74	.72	.75	.73	.71	.73	.72	.70	.72	.70	.69	.68
4.0	.75	.71	.69	.74	.71	.68	.72	.70	.67	.71	.68	.67	.69	.68	.66	.65
5.0	.71	.68	.65	.71	.67	.65	.69	.66	.64	.68	.66	.64	.67	.65	.63	.62
6.0	.68	.65	.62	.68	.64	.62	.67	.64	.61	.66	.63	.61	.65	.62	.61	.60
7.0	.66	.62	.59	.65	.62	.59	.64	.61	.59	.63	.61	.59	.63	.60	.58	.57
8.0	.63	.59	.57	.63	.59	.57	.62	.59	.57	.61	.58	.56	.60	.58	.56	.55
9.0	.61	.57	.55	.60	.57	.55	.60	.57	.54	.59	.56	.54	.58	.56	.54	.53
10.0	.58	.55	.53	.58	.55	.53	.58	.55	.52	.57	.54	.52	.57	.54	.52	.51



c角度范围: 0度 - 360度  
c角度间隔: 30.0度  
测试速度: 快速  
环境温度: 25.3℃  
测试人员: zoe  
测试日期: 2025-9-4

γ角度范围: 0度 - 180度  
γ角度间隔: 1.0度  
测试系统: 远方(EVERFINE)GO-SPEX500\_V1系统 V2.00.461  
环境湿度: 65.0%  
测试距离: 3.160米 [K=1.0000]  
备注: LAMP:BXEX-30G-11H-3A1-00-0-0 Ra:90  
LENS:24R  
DRIVER:LS-3-700 SIE 700mA  
30minutes warm-up

## 墙面和天花板利用系数

实测参数: U:220.16V I:0.0232A P:3.0343W PF:0.5846 Freq:49.99Hz 实检光通: 225.13lx1 lm								
灯具名称: 2368.100			灯具类型:			灯具重量:		
灯具规格: 3000K			外型尺寸:			测试编号: 2509040600		
制造厂商: RISE			发光口面: 0.0007065m2			遮光角:		

顶棚	80%			70%			50%			30%			10%			0
墙面	50%	30%	10%	50%	30%	10%	50%	30%	10%	50%	30%	10%	50%	30%	10%	0
地板	20%			20%			20%			20%			20%			0
室空间比	墙 壁 面 利 用 系 数															
0.0																
1.0	.114	.065	.021	.109	.062	.020	.100	.057	.018	.091	.052	.017	.083	.048	.015	
2.0	.107	.059	.018	.103	.057	.017	.095	.053	.016	.088	.049	.015	.081	.046	.014	
3.0	.101	.054	.016	.097	.052	.016	.090	.049	.015	.084	.046	.014	.079	.043	.013	
4.0	.095	.049	.015	.092	.048	.014	.086	.046	.014	.081	.044	.013	.076	.041	.013	
5.0	.090	.046	.013	.088	.045	.013	.083	.043	.013	.078	.041	.012	.074	.040	.012	
6.0	.086	.043	.012	.084	.042	.012	.079	.041	.012	.075	.039	.012	.072	.038	.011	
7.0	.082	.041	.011	.080	.040	.011	.076	.039	.011	.073	.037	.011	.070	.036	.011	
8.0	.078	.038	.011	.077	.038	.011	.073	.037	.010	.070	.036	.010	.067	.035	.010	
9.0	.075	.036	.010	.074	.036	.010	.071	.035	.010	.068	.034	.010	.065	.033	.010	
10.0	.072	.035	.010	.071	.034	.010	.068	.033	.009	.066	.033	.009	.064	.032	.009	

顶棚	80%			70%			50%			30%			10%			0
墙面	50%	30%	10%	50%	30%	10%	50%	30%	10%	50%	30%	10%	50%	30%	10%	0
地板	20%			20%			20%			20%			20%			0
室空间比	天花板利用系数															
0.0	.147	.147	.147	.126	.126	.126	.086	.086	.086	.049	.049	.049	.016	.016	.016	
1.0	.131	.122	.114	.112	.105	.098	.077	.072	.068	.044	.042	.039	.014	.013	.013	
2.0	.117	.103	.090	.101	.088	.078	.069	.061	.054	.040	.036	.032	.013	.011	.010	
3.0	.106	.088	.073	.091	.076	.063	.063	.053	.044	.036	.031	.026	.012	.010	.009	
4.0	.097	.076	.060	.083	.066	.052	.057	.046	.036	.033	.027	.022	.011	.009	.007	
5.0	.090	.067	.050	.077	.058	.043	.053	.040	.030	.031	.024	.018	.010	.008	.006	
6.0	.083	.059	.042	.071	.051	.036	.049	.036	.026	.029	.021	.015	.009	.007	.005	
7.0	.078	.053	.035	.067	.046	.031	.046	.032	.022	.027	.019	.013	.009	.006	.004	
8.0	.073	.048	.030	.063	.041	.027	.043	.029	.019	.025	.017	.011	.008	.006	.004	
9.0	.069	.044	.026	.059	.038	.023	.041	.027	.016	.024	.016	.010	.008	.005	.003	
10.0	.065	.040	.023	.056	.035	.020	.039	.024	.014	.023	.014	.009	.007	.005	.003	

C角度范围: 0度 - 360度  
 C角度间隔: 30.0度  
 测试速度: 快速  
 环境温度: 25.3℃  
 测试人员: zoe  
 测试日期: 2025-9-4

γ角度范围: 0度 - 180度  
 γ角度间隔: 1.0度  
 测试系统: 远方(EVERFINE)GO-SPEX500\_V1系统 V2.00.461  
 环境湿度: 65.0%  
 测试距离: 3.160米 [K=1.0000]  
 备注: LAMP:BXEX-30G-11H-3A1-00-0-0 Ra:90  
 LENS:24R  
 DRIVER:LS-3-700 SIE 700mA  
 30minutes warm-up

UGR(Unified Glare Rating)数据表

实测参数: U:220.16V I:0.0232A P:3.0343W PF:0.5846 Freq:49.99Hz 实检光通: 225.131x1 lm												
灯具名称: 2368.100					灯具类型:			灯具重量:				
灯具规格: 3000K					外型尺寸:			测试编号: 2509040600				
制造厂商: RISE					发光口面: 0.0007065m2			遮光角:				
反射比:	天花板	0.7	0.7	0.5	0.5	0.3	0.7	0.7	0.5	0.5	0.3	
	墙面	0.5	0.3	0.5	0.3	0.3	0.5	0.3	0.5	0.3	0.3	
	工作面	0.2	0.2	0.2	0.2	0.2	0.2	0.2	0.2	0.2	0.2	
房间尺寸		横向(Viewed crosswise)					纵向(Viewed endwise)					
x = 2H y = 2H	2H	19.0	19.8	19.2	19.9	20.1	19.7	20.4	19.9	20.5	20.7	
	3H	18.9	19.6	19.1	19.8	19.9	19.5	20.2	19.7	20.4	20.6	
	4H	18.8	19.4	19.1	19.7	19.9	19.4	20.1	19.7	20.3	20.5	
	6H	18.7	19.3	19.0	19.6	19.8	19.3	19.9	19.6	20.2	20.4	
	8H	18.7	19.3	19.0	19.5	19.8	19.3	19.9	19.6	20.1	20.4	
	12H	18.6	19.2	18.9	19.4	19.7	19.2	19.8	19.6	20.1	20.3	
	4H	2H	18.8	19.4	19.1	19.7	19.9	19.4	20.1	19.7	20.3	20.5
		3H	18.6	19.2	18.9	19.4	19.7	19.2	19.8	19.6	20.1	20.3
		4H	18.5	19.0	18.9	19.3	19.6	19.1	19.7	19.5	20.0	20.3
		6H	18.4	18.9	18.8	19.2	19.6	19.0	19.5	19.4	19.8	20.2
		8H	18.4	18.8	18.8	19.1	19.5	19.0	19.4	19.4	19.8	20.1
		12H	18.3	18.7	18.7	19.1	19.5	18.9	19.3	19.3	19.7	20.1
8H	4H	18.4	18.8	18.8	19.1	19.5	19.0	19.4	19.4	19.8	20.1	
	6H	18.3	18.6	18.7	19.0	19.4	18.9	19.2	19.3	19.6	20.0	
	8H	18.2	18.5	18.6	18.9	19.4	18.8	19.1	19.3	19.5	20.0	
	12H	18.1	18.4	18.6	18.8	19.3	18.8	19.0	19.2	19.5	19.9	
12H	4H	18.3	18.7	18.7	19.1	19.5	18.9	19.3	19.3	19.7	20.1	
	6H	18.2	18.5	18.6	18.9	19.4	18.8	19.1	19.3	19.5	20.0	
	8H	18.1	18.4	18.6	18.8	19.3	18.8	19.0	19.2	19.5	19.9	
不同间隔布灯时,观察者位置引起的UGR变化(CIE Pub.117):												
S = 1.0H		+ 3.6 / -35.8					+ 3.9 / -36.7					
1.5H		+ 6.2 / -32.2					+ 6.4 / -29.6					
2.0H		+ 8.0 / -116.1					+ 7.9 / - 1.\$					

依据CIE Pub.117计算, 225.11lm光源光通表格中的数据需要进行修正( $8\log(F/F_0) = -5.2$ ).  
出光口面积: 0.0007065 m2

c角度范围: 0度 - 360度  
c角度间隔: 30.0度  
测试速度: 快速  
环境温度: 25.3℃  
测试人员: zoe  
测试日期: 2025-9-4

γ角度范围: 0度 - 180度  
γ角度间隔: 1.0度  
测试系统: 远方(EVERFINE)GO-SPEX500\_V1系统 V2.00.461  
环境湿度: 65.0%  
测试距离: 3.160米 [K=1.0000]  
备注: LAMP:BXEX-30G-11H-3A1-00-0-0 Ra:90  
LENS:24R  
DRIVER:LS-3-700 SIE 700mA  
30minutes warm-up



## UF利用系数表

实测参数: U:220.16V I:0.0232A P:3.0343W PF:0.5846 Freq:49.99Hz 实检光通: 225.131x1 lm		
灯具名称: 2368.100	灯具类型:	灯具重量:
灯具规格: 3000K	外型尺寸:	测试编号: 2509040600
制造厂商: RISE	发光口面: 0.0007065m2	遮光角:

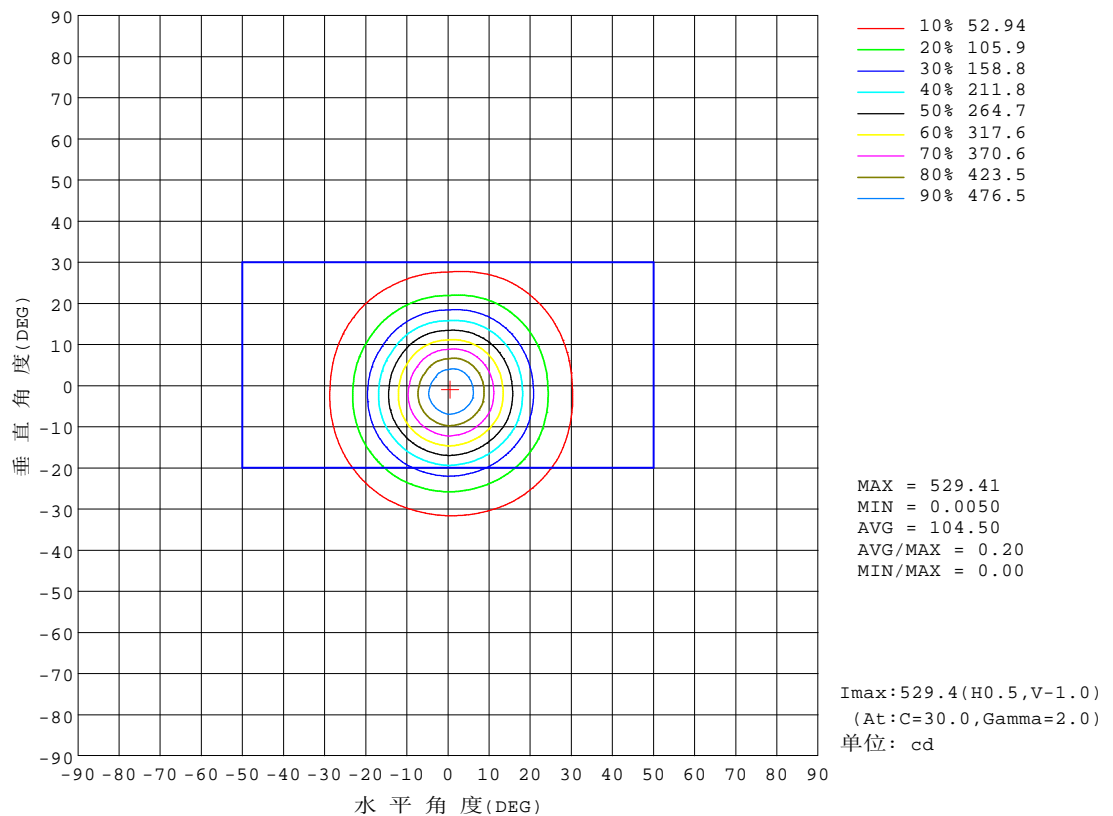
反 射 比 / REFLECTANCE										
天花板	0.8	0.8	0.8	0.7	0.7	0.7	0.5	0.5	0.5	0
墙壁	0.7	0.5	0.3	0.7	0.5	0.3	0.7	0.5	0.3	0
工作面	0.2	0.2	0.2	0.2	0.2	0.2	0.2	0.2	0.2	0
室形指数	利用系数 UTILIZATION FACTORS(%) $k(RI) \times RCR = 5$									
$k = 0.60$	70	66	63	70	66	63	69	66	63	61
0.80	76	72	69	75	71	69	74	71	69	66
1.00	79	75	72	78	74	72	77	74	72	69
1.25	81	78	75	81	77	75	79	76	75	72
1.50	83	80	78	82	79	77	81	78	77	73
2.00	85	82	80	84	81	79	82	80	78	74
2.50	86	83	81	85	82	81	83	81	79	75
3.00	87	85	83	86	84	82	83	82	80	76
4.00	89	87	85	87	85	84	84	83	82	77
5.00	89	88	87	88	87	85	85	84	83	77
ROOM INDEX	UF(总)									UF(直接)
依据标准文件 DIN EN 13032-2 2004			悬挂灯				安装距高比 SHRNOM = 1.25			

C角度范围: 0度 - 360度  
 C角度间隔: 30.0度  
 测试速度: 快速  
 环境温度: 25.3℃  
 测试人员: zoe  
 测试日期: 2025-9-4

γ角度范围: 0度 - 180度  
 γ角度间隔: 1.0度  
 测试系统: 远方(EVERFINE)GO-SPEX500\_V1系统 V2.00.461  
 环境湿度: 65.0%  
 测试距离: 3.160米 [K=1.0000]  
 备注: LAMP: BXEX-30G-11H-3A1-00-0-0 Ra:90  
 LENS: 24R  
 DRIVER: LS-3-700 SIE 700mA  
 30minutes warm-up

## 灯具等光强曲线

实测参数: U:220.16V I:0.0232A P:3.0343W PF:0.5846 Freq:49.99Hz 实检光通: 225.13lm		
灯具名称: 2368.100	灯具类型:	灯具重量:
灯具规格: 3000K	外型尺寸:	测试编号: 2509040600
制造厂商: RISE	发光口面: 0.0007065m <sup>2</sup>	遮光角:

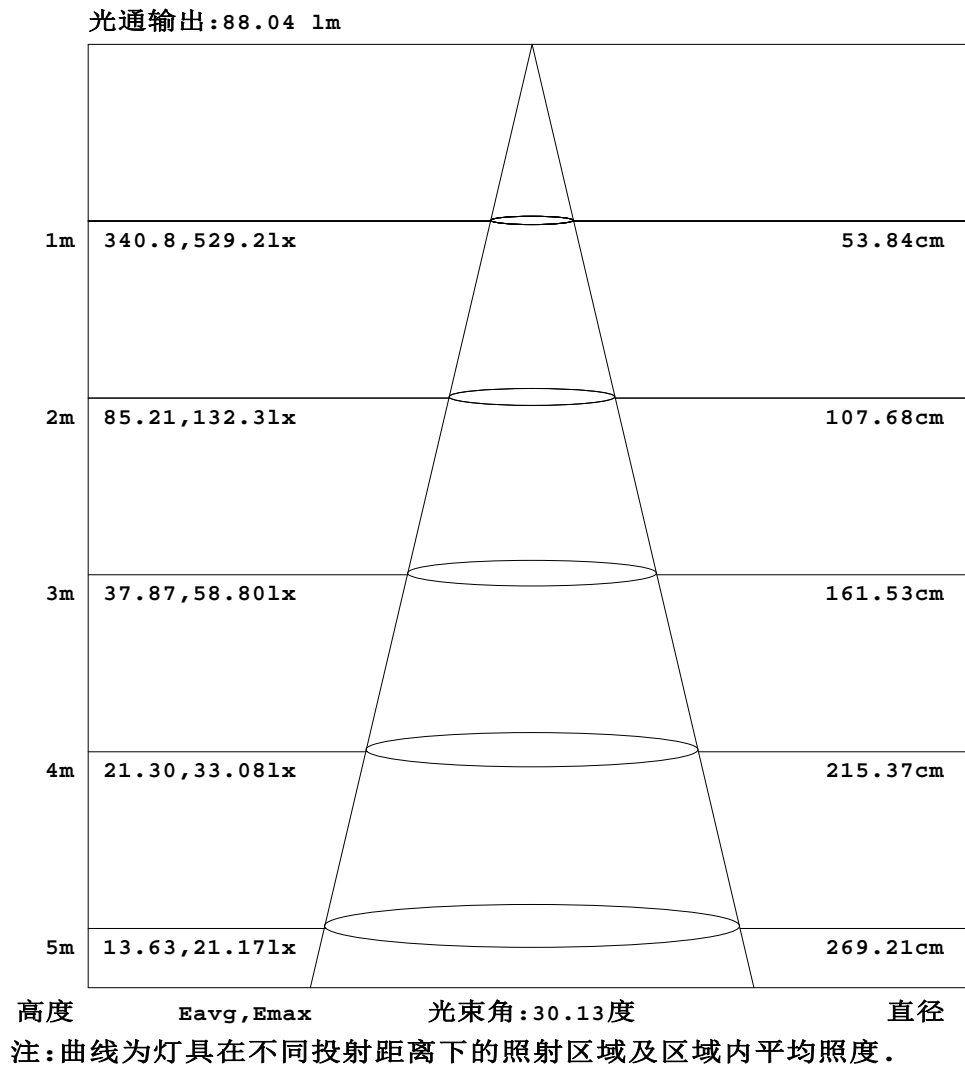


c角度范围: 0度 - 360度  
c角度间隔: 30.0度  
测试速度: 快速  
环境温度: 25.3℃  
测试人员: zoe  
测试日期: 2025-9-4

γ角度范围: 0度 - 180度  
γ角度间隔: 1.0度  
测试系统: 远方(EVERFINE)GO-SPEX500\_V1系统 V2.00.461  
环境湿度: 65.0%  
测试距离: 3.160米 [K=1.0000]  
备注: LAMP:BXEX-30G-11H-3A1-00-0-0 Ra:90  
LENS:24R  
DRIVER:LS-3-700 SIE 700mA  
30minutes warm-up

## 灯具有效平均照度图

实测参数: U:220.16V I:0.0232A P:3.0343W PF:0.5846 Freq:49.99Hz 实检光通: 225.13lm		
灯具名称: 2368.100	灯具类型:	灯具重量:
灯具规格: 3000K	外型尺寸:	测试编号: 2509040600
制造厂商: RISE	发光口面: 0.0007065m <sup>2</sup>	遮光角:

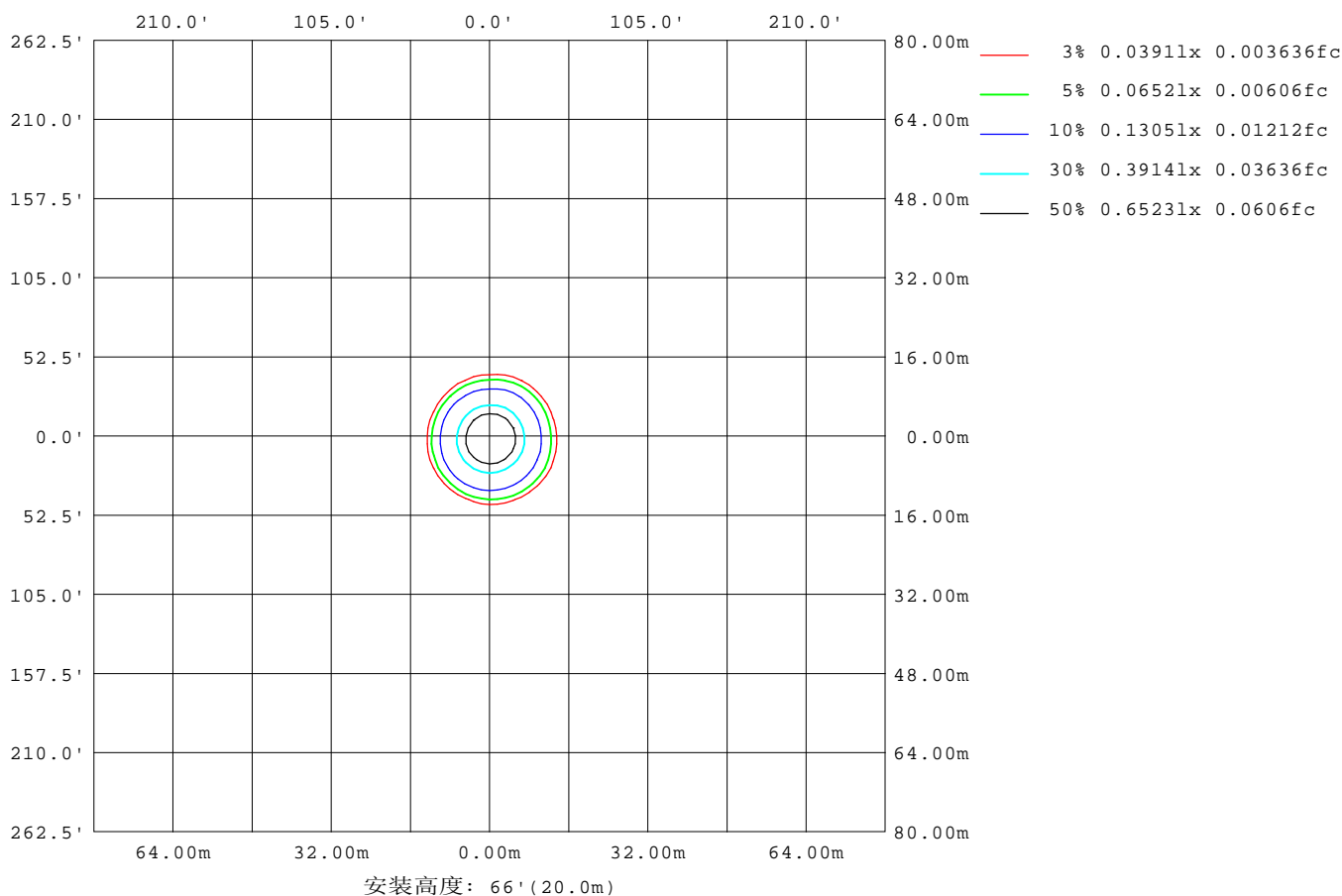


C角度范围: 0度 - 360度  
 C角度间隔: 30.0度  
 测试速度: 快速  
 环境温度: 25.3℃  
 测试人员: zoe  
 测试日期: 2025-9-4

Y角度范围: 0度 - 180度  
 Y角度间隔: 1.0度  
 测试系统: 远方(EVERFINE)GO-SPEX500\_V1系统 V2.00.461  
 环境湿度: 65.0%  
 测试距离: 3.160米 [K=1.0000]  
 备注: LAMP: BXEX-30G-11H-3A1-00-0-0 Ra:90  
 LENS: 24R  
 DRIVER: LS-3-700 SIE 700mA  
 30minutes warm-up

## 平面等照度曲线

实测参数: U:220.16V I:0.0232A P:3.0343W PF:0.5846 Freq:49.99Hz 实检光通: 225.13lx1 lm		
灯具名称: 2368.100	灯具类型:	灯具重量:
灯具规格: 3000K	外型尺寸:	测试编号: 2509040600
制造厂商: RISE	发光口面: 0.0007065m <sup>2</sup>	遮光角:



C角度范围: 0度 - 360度  
C角度间隔: 30.0度  
测试速度: 快速  
环境温度: 25.3℃  
测试人员: zoe  
测试日期: 2025-9-4

Y角度范围: 0度 - 180度  
Y角度间隔: 1.0度  
测试系统: 远方(EVERFINE)GO-SPEX500\_V1系统 V2.00.461  
环境湿度: 65.0%  
测试距离: 3.160米 [K=1.0000]  
备注: LAMP: BXEX-30G-11H-3A1-00-0-0 Ra: 90  
LENS: 24R  
DRIVER: LS-3-700 SIE 700mA  
30minutes warm-up

## LED筒灯平均亮度报告

实测参数: U:220.16V I:0.0232A P:3.0343W PF:0.5846 Freq:49.99Hz 实检光通: 225.131x1 lm		
灯具名称: 2368.100	灯具类型:	灯具重量:
灯具规格: 3000K	外型尺寸:	测试编号: 2509040600
制造厂商: RISE	发光口面: 0.0007065m2	遮光角:

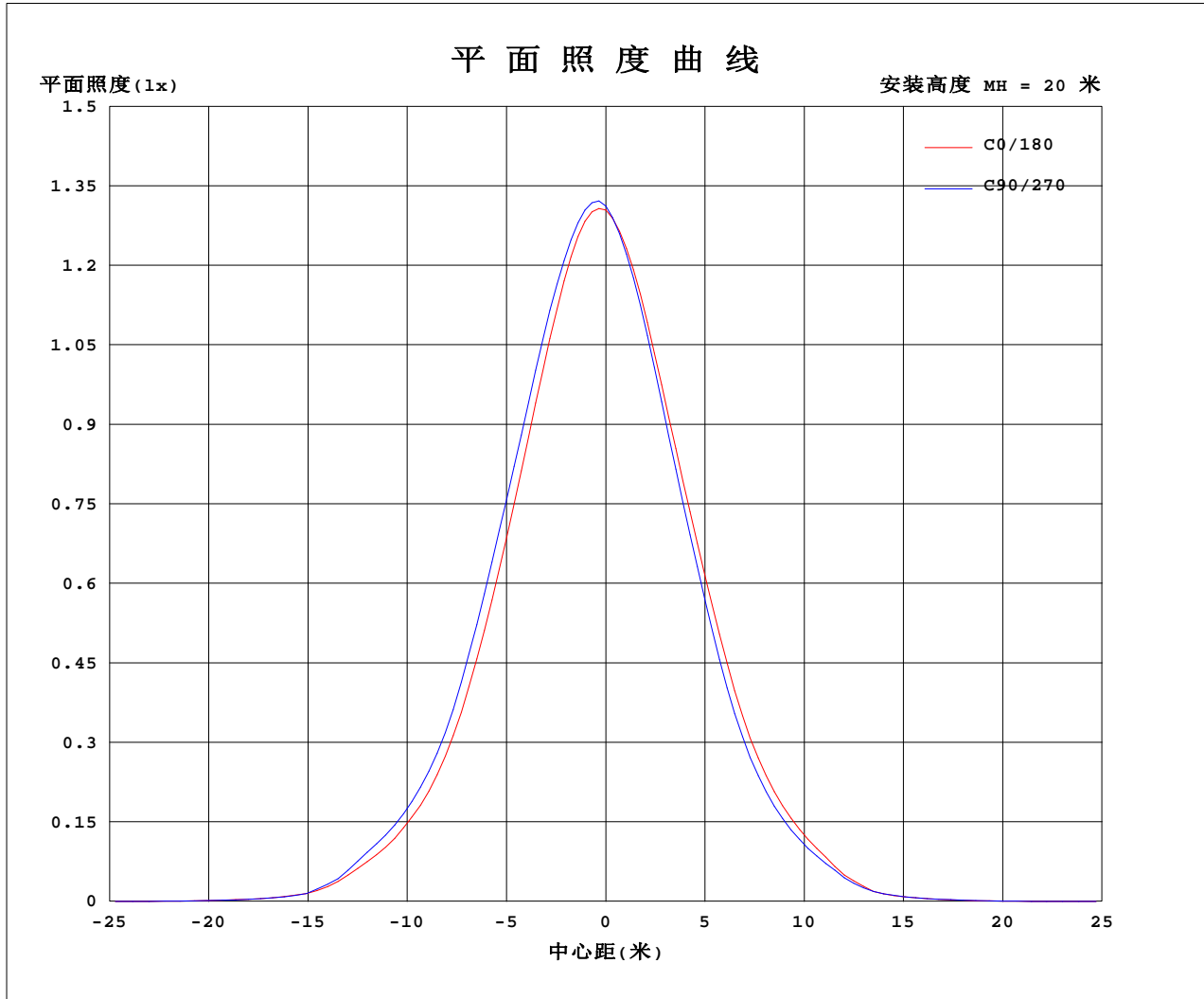
平均亮度	数值(cd/m2)
L横(65)av	0
L横(75)av	0
L横(85)av	0
L纵(65)av	0
L纵(75)av	0
L纵(85)av	0
L45(65)av	0
L45(75)av	0
L45(85)av	0

注:依据标准 GB/T 29293-2012 计算

C角度范围: 0度 - 360度  
 C角度间隔: 30.0度  
 测试速度: 快速  
 环境温度: 25.3℃  
 测试人员: zoe  
 测试日期: 2025-9-4

Y角度范围: 0度 - 180度  
 Y角度间隔: 1.0度  
 测试系统: 远方(EVERFINE)GO-SPEX500\_V1系统 V2.00.461  
 环境湿度: 65.0%  
 测试距离: 3.160米 [K=1.0000]  
 备注: LAMP:BXEX-30G-11H-3A1-00-0-0 Ra:90  
 LENS:24R  
 DRIVER:LS-3-700 SIE 700mA  
 30minutes warm-up

## 平面照度曲线



C角度范围: 0度 - 360度  
 C角度间隔: 30.0度  
 测试速度: 快速  
 环境温度: 25.3℃  
 测试人员: zoe  
 测试日期: 2025-9-4

Y角度范围: 0度 - 180度  
 Y角度间隔: 1.0度  
 测试系统: 远方(EVERFINE)GO-SPEX500\_V1系统 V2.00.461  
 环境湿度: 65.0%  
 测试距离: 3.160米 [K=1.0000]  
 备注: LAMP: BXEX-30G-11H-3A1-00-0-0 Ra: 90  
 LENS: 24R  
 DRIVER: LS-3-700 SIE 700mA  
 30minutes warm-up



光 强 分 布 数 据 表 格

实测参数: U:220.16V I:0.0232A P:3.0343W PF:0.5846 Freq:49.99Hz 实检光通: 225.13lx1 lm		
灯具名称: 2368.100	灯具类型:	灯具重量:
灯具规格: 3000K	外型尺寸:	测试编号: 2509040600
制造厂商: RISE	发光口面: 0.0007065m2	遮光角:

表--1													单位: cd					
C(DEG) γ (DEG)	0	30	60	90	120	150	180	210	240	270	300	330						
0	524	524	524	524	524	524	524	524	524	524	524	524						
5	494	507	507	505	493	481	466	453	453	455	467	479						
10	395	416	419	419	403	382	360	345	341	341	358	374						
15	280	304	308	310	296	275	249	232	230	227	244	261						
20	173	192	196	199	187	170	149	135	132	131	146	158						
25	98.0	111	114	116	110	98.4	85.0	78.7	73.1	72.7	84.4	92.4						
30	54.7	65.1	68.3	67.0	63.3	52.5	40.8	36.7	35.1	36.3	46.4	51.0						
35	20.5	28.0	25.7	24.1	18.0	13.7	10.5	9.86	9.56	10.5	14.1	17.5						
40	6.36	7.15	6.66	6.11	5.50	4.70	3.75	3.45	3.61	4.00	5.10	5.85						
45	2.20	2.58	2.41	2.09	1.73	1.38	0.93	0.90	0.99	1.05	1.49	1.93						
50	0.37	0.54	0.66	0.52	0.32	0.17	0.09	0.08	0.10	0.13	0.27	0.39						
55	0.03	0.04	0.05	0.05	0.04	0.02	0.01	0.01	0.01	0.02	0.04	0.02						
60	0.01	0.00	0.01	0.00	0.00	0.00	0.00	0.00	0.00	0.00	0.00	0.00						
65	0.00	0.00	0.00	0.00	0.00	0.00	0.00	0.00	0.00	0.00	0.00	0.00						
70	0.00	0.00	0.00	0.00	0.00	0.00	0.00	0.00	0.00	0.00	0.00	0.00						
75	0.00	0.00	0.00	0.00	0.00	0.00	0.00	0.00	0.00	0.00	0.00	0.00						
80	0.00	0.00	0.00	0.00	0.00	0.00	0.00	0.00	0.00	0.00	0.00	0.00						
85	0.00	0.00	0.00	0.00	0.00	0.00	0.00	0.00	0.00	0.00	0.00	0.00						
90	0.00	0.00	0.00	0.00	0.00	0.00	0.00	0.00	0.00	0.00	0.00	0.00						
95	0.00	0.00	0.00	0.00	0.00	0.00	0.00	0.00	0.00	0.00	0.00	0.00						
100	0.00	0.00	0.00	0.00	0.00	0.00	0.00	0.00	0.00	0.00	0.00	0.00						
105	0.00	0.00	0.00	0.00	0.00	0.00	0.00	0.00	0.00	0.00	0.00	0.00						
110	0.00	0.00	0.00	0.00	0.00	0.00	0.00	0.00	0.00	0.00	0.00	0.00						
115	0.00	0.00	0.00	0.00	0.00	0.00	0.00	0.00	0.00	0.00	0.00	0.00						
120	0.00	0.00	0.00	0.00	0.00	0.00	0.00	0.00	0.00	0.00	0.00	0.00						
125	0.00	0.00	0.00	0.00	0.00	0.00	0.00	0.00	0.00	0.00	0.00	0.00						
130	0.00	0.00	0.00	0.00	0.00	0.00	0.00	0.00	0.00	0.00	0.00	0.00						
135	0.00	0.00	0.00	0.00	0.00	0.00	0.00	0.00	0.00	0.00	0.00	0.00						
140	0.00	0.00	0.00	0.00	0.00	0.00	0.00	0.00	0.00	0.00	0.00	0.00						
145	0.00	0.00	0.00	0.00	0.00	0.00	0.00	0.00	0.00	0.00	0.00	0.00						
150	0.00	0.00	0.00	0.00	0.00	0.00	0.00	0.00	0.00	0.00	0.00	0.00						
155	0.00	0.00	0.00	0.00	0.00	0.00	0.00	0.00	0.00	0.00	0.00	0.00						
160	0.00	0.00	0.00	0.00	0.00	0.00	0.00	0.00	0.00	0.00	0.00	0.00						
165	0.00	0.00	0.00	0.00	0.00	0.00	0.00	0.00	0.00	0.00	0.00	0.00						
170	0.00	0.00	0.00	0.00	0.00	0.00	0.00	0.00	0.00	0.00	0.00	0.00						
175	0.00	0.00	0.00	0.00	0.00	0.00	0.00	0.00	0.00	0.00	0.00	0.00						
180	0.00	0.00	0.00	0.00	0.00	0.00	0.00	0.00	0.00	0.00	0.00	0.00						

C角度范围: 0度 - 360度  
C角度间隔: 30.0度  
测试速度: 快速  
环境温度: 25.3℃  
测试人员: zoe  
测试日期: 2025-9-4

γ角度范围: 0度 - 180度  
γ角度间隔: 1.0度  
测试系统: 远方(EVERFINE)GO-SPEX500\_V1系统 V2.00.461  
环境湿度: 65.0%  
测试距离: 3.160米 [K=1.0000]  
备注: LAMP:BXEX-30G-11H-3A1-00-0-0 Ra:90  
LENS:24R  
DRIVER:LS-3-700 SIE 700mA  
30minutes warm-up